



**TESMA PARTNERS**

VOTRE PARTENAIRE DE CROISSANCE

FORMATION - RECRUTEMENT - CONSEIL - ACCOMPAGNEMENT

# CATALOGUE DE FORMATION

Téléphone: 33 843 96 06 - 77 805 24 24

[www.tesmapartners.com](http://www.tesmapartners.com) - [contact@tesmapartners.com](mailto:contact@tesmapartners.com)

## NOS SOLUTIONS

# FORMATION



## 3 OFFRES ADAPTÉES À VOTRE BESOIN



### Intra entreprise - formations proposées au catalogue

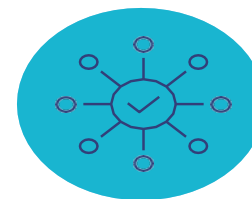
Des programmes de formation catalogue mis en oeuvre et organisés dans vos locaux ou à proximité



### Formation sur- mesure

Design de formation et parcours de formation pour proposer **la bonne modalité au bon endroit et ainsi répondre à votre objectif**

- Présentiel
- Blended Learning (présentiel et à distance)
- 100% digital



### Grands projets

Pour vos projets de formation **d'envergure**, nous mettons en place un dispositif d'exception et nous mobilisons une équipe de consultants dédiés, réactifs et multi-expertises



## NOS SOLUTIONS

# FORMATION



# 4

## ÉTAPES CLÉS DE VOTRE PROJET SUR-MESURE

### Ingénierie pédagogique

#### Adapter - Concevoir

- Développement du contenu de formation et des moyens pédagogiques
- Validation des séquences et innovation game
- Validation interactive des livrables

### Évaluation et recommandations

#### Synthèse et bilan

Bilan avec l'ensemble de l'équipe projet : synthèse et préconisations

### 1

### Cadrage et immersion

#### Identifier et valider

- Échanges d'information Acculturation et compréhension des besoins
- Appropriation de l'environnement et du contexte
- Recueil des spécificités métiers Immersion et interview

### 2

### Déploiement du dispositif

#### Réaliser - Déployer

- Déploiement d'un pilote et ajustement si nécessaire
- Déploiement de l'ensemble du dispositif

### 3

### 4



## NOS SOLUTIONS

# CONSEIL

Spécialistes de la transformation, nous accompagnons nos clients du cadrage stratégique à la mise en œuvre opérationnelle.

“ Nos équipes d'experts en transformation nous permettent d'apporter à nos clients de la valeur dans leur projet de transformation tant sur la phase stratégique, organisationnelle qu'opérationnelle



### NOS DIFFÉRENCES

- Notre capacité d'intervention stratégique très opérationnelle sur les différents domaines que nous traitons
- Nos expertises et expériences accumulées depuis 15 ans dans la création et l'optimisation de dispositifs de transformation
- Nos interventions dans tous les secteurs, au Sénégal et à l'international
- De nombreux clients multi récompensés pour leur transformation.

### NOTRE VOLONTÉ

- Nous inscrire au plus près de vos priorités et dans le respect de votre culture d'entreprise
- Construire des solutions sur-mesure avec et pour vos collaborateurs et vos clients



TESMA PARTNERS  
VOTRE PARTENAIRE DE CROISSANCE



## NOS SOLUTIONS

# RECRUTEMENT

Nous mettons notre expertise et notre réseau étendu au service de votre réussite, en vous proposant des solutions personnalisées et des talents exceptionnels pour votre entreprise. Faites équipe avec nous et découvrez une approche efficace et humaine du recrutement.



### RECHERCHE DE CANDIDATS

La recherche de candidats est effectuée à l'aide de tous les moyens d'approche et de sourcing (chasse, réseaux sociaux professionnels) ainsi que de notre base de données de 6 000 CV de professionnels de nos secteurs.

### CONSEIL AU COURS DU PROCESSUS

Nous vous apportons notre conseil tout au long du processus de la définition du besoin à l'aide au choix final.

### SUIVI D'INTEGRATION

Nous assurons un suivi d'intégration du candidat recruté, avec lui-même et son responsable durant sa période d'essai.

### CONSEIL AU COURS DU PROCESSUS

Nous vous apportons notre conseil tout au long du processus de la définition du besoin à l'aide au choix final.

### SUIVI D'INTEGRATION

Nous assurons un suivi d'intégration du candidat recruté, avec lui-même et son responsable durant sa période d'essai.



### ANALYSE DE VOS BESOINS

Nous intervenons après une analyse précise de vos différents besoins.

### EVALUATION

Chaque évaluation est effectuée en référence à un besoin de recrutement donné. En complément de l'entretien, nous utilisons les tests de personnalité et de motivation, l'assessment center..

### SUIVI DE LA MISSION

Nous effectuons un point régulier sur la mission par téléphone et / ou par mail à un rythme préalablement défini.

### CLAUSE DE GARANTIE

Nous mettons en œuvre une clause de garantie par laquelle nous nous engageons à remplacer le candidat recruté ayant quitté l'entreprise au cours de sa période d'essai.



**TESMA PARTNERS**

VOTRE PARTENAIRE DE CROISSANCE

FORMARTION - RECRUTEMENT - CONSEIL- ACCOMPAGNEMENT



# NOS DOMAINES D'EXPERTISES

GESTION DES RESSOURCES HUMAINES

GESTION DE L'ENTREPRISE

GESTION DES HOMMES

Téléphone: 33 843 96 06 - 77 805 24 24

[www.tesmapartners.com](http://www.tesmapartners.com) - [contact@tesmapartners.com](mailto:contact@tesmapartners.com)





### GESTION DES RESSOURCES HUMAINES

- ❖ GESTION RH, RECRUTEMENT, COMPÉTENCES ET CARRIÈRES
- ❖ FORMATION PROFESSIONNELLE
- ❖ MOBILITÉ INTERNATIONALE
- ❖ DROIT DU TRAVAIL ET RELATIONS SOCIALES
- ❖ SANTÉ, SÉCURITÉ ET QUALITÉ DE VIE AU TRAVAIL
- ❖ RÉMUNÉRATIONS ET PERFORMANCE RH
- ❖ GESTION DE LA PAIE

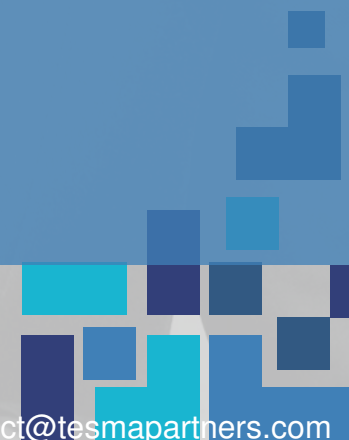
### GESTION DE L'ENTREPRISE

- ❖ COMPTABILITÉ, FISCALITÉ ET GESTION FINANCIÈRE
- ❖ MARKETING ET PERFORMANCE COMMERCIALE
- ❖ DROIT DES AFFAIRES
- ❖ BANQUE - FINANCE ET ASSURANCE
- ❖ ACHAT – LOGISTIQUE – MARCHÉS PUBLICS
- ❖ ORGANISATION ET QUALITÉ
- ❖ AUDIT INTERNE – CONTRÔLE INTERNE – COMPLIANCE
- ❖ BUREAUTIQUE

### GESTION DES HOMMES

- ❖ MANAGEMENT DE PROJET, STRATÉGIE ET ORGANISATION
- ❖ MANAGEMENT ET LEADERSHIP
- ❖ COMMUNICATION, EFFICACITÉ PROFESSIONNELLE ET DÉVELOPPEMENT PERSONNEL
- ❖ TEAM BUILDING

**FORMATION - RECRUTEMENT**  
**CONSEIL - ACCOMPAGNEMENT**





## GESTION DE L'ENTREPRISE

- ❖ **COMPTABILITÉ, FISCALITÉ ET GESTION FINANCIÈRE**
- ❖ **MARKETING ET PERFORMANCE COMMERCIALE**
- ❖ **DROIT DES AFFAIRES**
- ❖ **BANQUE - FINANCE ET ASSURANCE**
- ❖ **ACHAT – LOGISTIQUE – MARCHÉS PUBLICS**
- ❖ **ORGANISATION ET QUALITÉ**
- ❖ **AUDIT INTERNE – CONTRÔLE INTERNE – COMPLIANCE**
- ❖ **BUREAUTIQUE**





# COMPTABILITÉ, FISCALITÉ ET GESTION FINANCIÈRE

TESMA PARTNERS  
VOTRE PARTENAIRE DE CROISSANCE



# COMPTABILITÉ, FISCALITÉ ET GESTION FINANCIÈRE : L'ESSENTIEL DE LA COMPTABILITÉ GÉNÉRALE - NIVEAU 1

## - INTÉGRER LES PRINCIPAUX MÉCANISMES COMPTABLES

### LES OBJECTIFS

- Mettre en pratique l'enregistrement des opérations comptables courantes.
- Intégrer l'architecture comptable, la terminologie et le débit/crédit.
- Décomposer le bilan et le compte de résultat ainsi que leur liaison.
- Intégrer dans ses pratiques les récentes évolutions en matière de législation comptable.

### PUBLIC

- Collaborateurs des services comptabilité générale/clients/fournisseurs, collaborateurs comptables en prise de poste, contrôleurs de gestion

### LES PLUS

- Les fondamentaux de la comptabilité en entreprise, abordés à travers une approche ludique de "questions/réponses"
- De nombreux exercices pratiques, études de cas pour une meilleure appropriation de la "logique" comptable
- Une formation à jour des dernières évolutions législatives en comptabilité
- Support et ressources pédagogiques, documents administratifs, questionnaire de satisfaction à chaud et à froid
- L'évaluation des acquis de la formation et réponses à vos questions post-formation

### MOYENS PÉDAGOGIQUES

- Questionnaire adressé aux participants 7 jours avant la formation pour connaître leurs attentes
- Méthodes pédagogiques : apports théoriques et pratiques (cas concrets, exemples d'application)
- Mise à disposition d'un Support pédagogique
- Consultants sélectionnés pour leurs compétences pédagogiques, expertise métier et expériences professionnelles

### PROGRAMME

#### ➤ LES DOCUMENTS COMPTABLES OBLIGATOIRES

- **La comptabilité**
  - une obligation légale et fiscale
  - un outil de base pour la prise de décision et la communication
- **Présentation des documents de synthèse**
  - le bilan : une vision patrimoniale de l'entreprise, détail de l'actif et du passif
  - le compte de résultat : déterminer le bénéfice/perte de l'entreprise, détail charges/produits d'exploitation, financier et exceptionnel

**Comprendre | Présenter un bilan et résultat simplifié**

#### ➤ LES PRINCIPES COMPTABLES DE BASE

- La règle de la partie double débit/crédit
- Plan Comptable Général (PCG) : classification des comptes (les classes 1 à 7), personnalisation du PCG
- Les différents journaux : Achats, Ventes, Banque, etc. ...
- Les enregistrements comptables classiques : factures d'achat, vente et règlements

**Évaluer | Quiz interactif de validation des acquis**

#### ➤ L'ORGANISATION COMPTABLE

- Livres obligatoires : le livre-journal et le grand-livre
- Le lettrage des comptes
- Règles de conservation des pièces justificatives et des livres comptables
- Conservation papier ou numérique des factures
- La chaîne comptable : des enregistrements au bilan et résultat
- Établissement des comptes annuels

**Appliquer | Cas de synthèse : des écritures comptables aux comptes annuels**

#### ➤ COMPRENDRE ET EFFECTUER LES PRINCIPAUX TRAITEMENTS COMPTABLES

- **Achats, frais généraux et ventes**
  - factures et avoirs
  - rabais, remises et ristournes
  - escomptes, avances et acomptes
- **TVA**
  - comptabilisation, taux, identification des TVA récupérables et non récupérables
  - fait générateur et exigibilité
  - déclaration mensuelle
- **Trésorerie**
  - état de rapprochement bancaire : contrôle du relevé bancaire
  - emprunts contractés
- **Immobilisations**
  - nouvelles règles de comptabilisation des actifs immobilisés
  - la notion d'amortissement

• **Personnel** : centralisation des salaires et charges sociales  
**Appliquer | Cas de synthèse : écritures comptables, rapprochement bancaire et déclaration de TVA**

#### ➤ LES OPÉRATIONS D'INVENTAIRE

- Le principe des écritures d'inventaire
- Les principes de prudence et de séparation des exercices
- Principales écritures d'inventaire : la notion de charges et produits constatés d'avance, de facture non parvenu et à établir
- Le contrôle des comptes à partir de la balance

**Appliquer | Atelier : chercher les erreurs à partir d'une balance et quiz**

### SUIVI & ÉVALUATION

- Feuille d'émargement et attestation de fin de formation
- Évaluation à chaud et à froid

### INFOS PRATIQUES

**Durée : 2 jours**  
**Tarif : 230.000 FCFA HT, Remise de 15% à partir de 3 inscrits.**  
**Lieu : Nous consulter**  
**Date : Nous consulter**

# COMPTABILITÉ, FISCALITÉ ET GESTION FINANCIÈRE : ORGANISER LA CLÔTURE DES COMPTES ANNUELS - AMÉLIORER LA QUALITÉ, RÉDUIRE LES DÉLAIS ET LES COÛTS

## LES OBJECTIFS

- Mettre en œuvre les meilleures pratiques de clôture des comptes.
- Répartir les tâches entre services comptables et services opérationnels.
- Améliorer la qualité comptable, réduire les délais et les coûts.
- Employer de meilleures méthodes de travail et utiliser des outils de contrôles comptables efficaces.

## PUBLIC

- Responsables des services comptables ou financiers, cadres comptables, comptables uniques, auditeurs internes, collaborateurs des services comptables et financiers impliqués dans l'élaboration des comptes annuels ou des situations intermédiaires

## LES PLUS

- Des outils et des méthodes de travail directement applicables à l'organisation de la clôture des comptes annuels
- Des exercices pratiques à intervalle régulier au cours de la formation pour valider ses acquis
- Support et ressources pédagogiques, documents administratifs, questionnaire de satisfaction à chaud et à froid
- L'évaluation des acquis de la formation et réponses à vos questions post-formation

## MOYENS PÉDAGOGIQUES

- Questionnaire adressé aux participants 7 jours avant la formation pour connaître leurs attentes
- Méthodes pédagogiques : apports théoriques et pratiques (cas concrets, exemples d'application)
- Mise à disposition d'un Support pédagogique
- Consultants sélectionnés pour leurs compétences pédagogiques, expertise métier et expériences professionnelles

## PROGRAMME

### ➤ METTRE EN PLACE UNE ORGANISATION EFFICACE EN MODE PROJET

- Répartition des travaux tout au long de l'exercice
- Identification des facteurs de ralentissement
- Meilleures pratiques comptables
- Planning de clôture des comptes
- Conventions d'arrêtés des comptes
- Préparation de l'annexe en continu
- Optimisation des travaux de clôture
- Manuel des procédures comptables

[Appliquer | Études de cas et illustrations à partir de documents réels](#)

### ➤ DOCUMENTER LE DOSSIER DE RÉVISION DES COMPTES ANNUELS

- Prise en compte du contrôle interne dans le dossier de révision : zone de risques, points forts et points faibles
- Programme de contrôle et de justification des comptes
- Questionnaires de contrôle, recoupements et confirmations
- Dossier permanent, dossier annuel et feuilles de travail

[Appliquer | Études de cas et illustrations à partir de documents réels](#)

### ➤ FINALISER LES TRAVAUX D'ÉLABORATION DES COMPTES

- Techniques de vérification des comptes
- Vérification et concordance des états de synthèse
- Relations avec les commissaires aux comptes
- Décisions de gestion et arbitrages de la direction

- Finalisation du contrôle
- Générer et contrôler le Fichier des Écritures Comptables (FEC)
- Mettre en place un plan d'action pour faire progresser l'organisation

[Appliquer | Cas pratique](#)  
[Évaluer | Quiz de validation des acquis](#)

## SUIVI & ÉVALUATION

- Feuille d'émargement et attestation de fin de formation
- Évaluation à chaud et à froid

## INFOS PRATIQUES

**Durée : 2 jours**  
**Tarif : 230.000 FCFA HT, Remise de 15% à partir de 3 inscrits.**  
**Lieu : Nous consulter**  
**Date : Nous consulter**

# COMPTABILITÉ, FISCALITÉ ET GESTION FINANCIÈRE : L'ESSENTIEL DE LA FISCALITÉ D'ENTREPRISE - NIVEAU 1 - Comprendre les règles fiscales et évaluer les applications pratiques

## LES OBJECTIFS

- Définir l'environnement fiscal de l'entreprise afin d'acquiescer les bons réflexes.
- Identifier les principales déclarations à établir en matière fiscale.
- Intégrer les dispositions de la dernière loi de finances..

## PUBLIC

- Chefs comptables, collaborateurs comptables et financiers souhaitant étendre leur champ de compétences à la fiscalité de l'entreprise

## LES PLUS

- Une formation pratique permettant de mesurer la portée des évolutions et d'identifier les sources de risques ou d'opportunités fiscales
- De nombreux cas d'application et des QCM permettant la validation des acquis
- Support et ressources pédagogiques, documents administratifs, questionnaire de satisfaction à chaud et à froid .
- L'évaluation des acquis de la formation et réponses à vos questions post-formation

## MOYENS PÉDAGOGIQUES

- Questionnaire adressé aux participants 7 jours avant la formation pour connaître leurs attentes
- Méthodes pédagogiques : apports théoriques et pratiques (cas concrets, exemples d'application)
- Mise à disposition d'un Support pédagogique
- Consultants sélectionnés pour leurs compétences pédagogiques, expertise métier et expériences professionnelles

## PROGRAMME

### ➤ DÉTERMINER LE BÉNÉFICE IMPOSABLE

- Imposition du résultat de l'entreprise
- Distinction des sociétés transparentes et des sociétés soumises à l'Impôt sur les Sociétés (IS)
- Du résultat comptable au résultat fiscal : les déductions et réintégrations extra-comptables
- Conditions générales de déduction des charges
- Les principales charges calculées et décaissées non déductibles : amendes, charges sur véhicules de tourisme, certaines provisions
- Les principaux produits non imposables
- Régime des plus-values et moins-values professionnelles

### Comprendre | Exemples d'application

### ➤ IMPÔT SUR LES SOCIÉTÉS (IS)

- Champ d'application de l'IS
- Règles spécifiques à la détermination du bénéfice imposable à l'IS
  - revenus des titres (régime des sociétés mères)
  - régime des plus et moins values : rémunération des dirigeants (allocations forfaitaires, jetons de présence, intérêts de comptes courants)
  - report en arrière (carry-back), report en avant des déficits
- Calcul de l'IS et des contributions additionnelles
- Déclaration et paiement de l'IS : relevés d'acomptes et de solde
- Les principaux imprimés de la liasse fiscale

### Appliquer | Cas pratiques : calcul du résultat fiscal, de l'impôt et réalisation des déclarations

### ➤ RÉGLEMENTATION GÉNÉRALE SUR LA TVA

- Champ d'application : opérations imposables et non imposables, opérations soumises et exonérées
- TVA collectée et TVA déductible
- Fait générateur et exigibilité de la TVA
- Territorialité : importations et exportations, opérations intracommunautaires
- Déclaration de TVA
- Le remboursement du crédit de TVA

### Appliquer | Cas pratique sur la TVA : champ d'application, territorialité, exigibilité et déclaration de TVA

### ➤ LA CONTRIBUTION ÉCONOMIQUE LOCALE / VALEUR LOCATIVE (CEL/VL)

- Les deux composantes de la CEL/VL
- Assiette des taxes, abattements, liquidation et recouvrement

### Appliquer | Cas pratique sur les bases de la CEL

- Les autres taxes et impôts directs ou indirects
- Taxe foncière, Taxe sur les Véhicules de Sociétés (TVS)
- Taxes assises sur les salaires : taxe sur les salaires, contribution unique à la formation professionnelle et à l'alternance, participation à l'effort de construction

### Évaluer | Quiz de synthèse : intégrer les bases imposables et le calcul des différents impôts

## SUIVI & ÉVALUATION

- Feuille d'émargement et attestation de fin de formation
- Évaluation à chaud et à froid

## INFOS PRATIQUES

**Durée : 2 jours**  
**Tarif : 230.000 FCFA HT, Remise de 15% à partir de 3 inscrits.**  
**Lieu : Nous consulter**  
**Date : Nous consulter**

# COMPTABILITÉ, FISCALITÉ ET GESTION FINANCIÈRE : TRAITER LES IMMOBILISATIONS CORPORELLES ET INCORPORELLES - ASPECTS COMPTABLES ET FISCAUX

## LES OBJECTIFS

- Définir et appliquer les règles et procédures comptables de gestion des immobilisations.
- Évaluer les impacts financiers et comptables des transactions relatives aux investissements.
- Identifier une immobilisation et déterminer son coût d'entrée.
- Mettre en place des plans d'amortissements adaptés et identifier la réglementation fiscale.
- Assurer un suivi fiable du patrimoine immobilisé.

## PUBLIC

- Collaborateurs des services comptables et fiscaux en charge de la comptabilité des immobilisations corporelles et incorporelles, contrôleurs de gestion

## LES PLUS

- Une formation 100% opérationnelle pour progresser dans le traitement comptable et financier des immobilisations
- Une formation permettant de réaliser des économies substantielles, d'évaluer au mieux le coût global des investissements et du patrimoine de l'entreprise
- De nombreux exemples, exercices d'application et cas pratiques pour valider le contenu de chaque étape de la formation
- Support et ressources pédagogiques, documents administratifs, questionnaire de satisfaction à chaud et à froid.
- L'évaluation des acquis de la formation et réponses à vos questions post-formation

## MOYENS PÉDAGOGIQUES

- Questionnaire adressé aux participants 7 jours avant la formation pour connaître leurs attentes
- Méthodes pédagogiques : apports théoriques et pratiques (cas concrets, exemples d'application)
- Mise à disposition d'un Support pédagogique
- Consultants sélectionnés pour leurs compétences pédagogiques, expertise métier et expériences professionnelles

## PROGRAMME

### ➤ PLACE DES IMMOBILISATIONS DANS LA COMPTABILITÉ ET LA GESTION D'ENTREPRISE

- Bilan, compte de résultat
- Fonds de Roulement (FR) et Capacité d'Auto Financement (CAF)
- Evolution des normes comptables et fiscales

### ➤ DÉFINITIONS JURIDIQUES ET COMPTABLES DES IMMOBILISATIONS

- Définition des immobilisations - Règles comptables en vigueur
- Immobilisations incorporelles et corporelles : structure du plan comptable et contenu
- Distinction charges/immobilisations : principes et conséquences
- Différents modes d'acquisition et leurs incidences

### ➤ COÛT D'ENTRÉE D'UNE IMMOBILISATION

- Détermination du coût d'acquisition : acquisitions à titre onéreux, immobilisations produites par l'entreprise, immobilisations acquises au moyen d'un contrat de crédit-bail
- Comptabilisation par composants : détermination des composants, comptabilisation et incidence

**Appliquer | Cas pratique sur la détermination du coût d'entrée et la comptabilisation par composant**

### ➤ RÈGLES FISCALES ET COMPTABLES D'AMORTISSEMENT ET DÉPRÉCIATION DES IMMOBILISATIONS

- Amortissements
- définition et principe - biens amortissables et non amortissables
- détermination de la base amortissable - mode d'amortissement et durée
- traitement des divergences entre amortissement comptable et fiscal
- constatation des amortissements dérogatoires
- réintégrations ou déductions à réaliser sur le résultat fiscal

**Appliquer | Cas pratique : calcul d'amortissements en mode linéaire, dégressif et dérogatoire - Comptabilisation des différents amortissements - Calcul de réintégration fiscale**

- Dépréciation
- quand effectuer un test de dépréciation ?
- méthodologie de calcul d'une perte de valeur
- enregistrement comptable d'une dépréciation et incidence
- traitement fiscal d'une dépréciation d'actifs

**Appliquer | Cas pratique : calcul et révision d'un plan comptable après constatation d'une dépréciation**

### ➤ GESTION DES CESSIONS D'IMMOBILISATIONS

- Événements entraînant les sorties
- Calcul des plus et moins-values
- Enregistrements comptables
- Retraitements fiscaux

**Appliquer | Cas pratique sur la détermination de plus-value : quels enregistrements comptables effectuer ?**

### ➤ DOCUMENTS ET TRAITEMENT D'INVENTAIRE

- Inventaire physique : importance et méthodologie
- Communication avec les autres services
- Tableaux de l'annexe et de la liasse fiscale : souscription de la partie de la liasse fiscale attachée aux immobilisations

**Évaluer | QCM de validation des acquis**

## SUIVI & ÉVALUATION

- Feuille d'émargement et attestation de fin de formation
- Évaluation à chaud et à froid

## INFOS PRATIQUES

**Durée : 2 jours**

**Tarif : 230.000 FCFA HT, Remise de 15% à partir de 3 inscrits.**

**Lieu : Nous consulter**

**Date : Nous consulter**

# COMPTABILITÉ, FISCALITÉ ET GESTION FINANCIÈRE : BIEN GÉRER SA TRÉSORERIE AU QUOTIDIEN – Maîtriser son bfr, les risques à court terme et les placements

## LES OBJECTIFS

- Mettre en oeuvre les techniques et principaux leviers permettant de réguler et d'améliorer la trésorerie au quotidien.
- Élaborer un budget de trésorerie équilibré.
- Choisir efficacement entre différents placements, arbitrer entre emprunts/placements et rentabilité/sécurité.
- Anticiper des difficultés de trésorerie liées à une baisse de chiffre d'affaires/de marges ou des retards de paiement de certains clients.
- Déterminer à tout moment la trésorerie "idéale".

## PUBLIC

- Gestionnaires de trésorerie, cadres et collaborateurs comptables, comptables uniques (de PME, d'unité de production, de filiale), responsables de centre de profit

## LES PLUS

- Une approche pratique des différentes modalités et opportunités de gestion de la trésorerie, se focalisant sur le "quotidien" du trésorier
- Une formation alliant les aspects techniques et stratégiques de la trésorerie
- Support et ressources pédagogiques, documents administratifs, questionnaire de satisfaction à chaud et à froid .L'évaluation des acquis de la formation et réponses à vos questions post-formation

## MOYENS PÉDAGOGIQUES

- Questionnaire adressé aux participants 7 jours avant la formation pour connaître leurs attentes
- Méthodes pédagogiques : apports théoriques et pratiques (cas concrets, exemples d'application)
- Mise à disposition d'un Support pédagogique
- Consultants sélectionnés pour leurs compétences pédagogiques, expertise métier et expériences professionnelles

## PROGRAMME

### ➤ ENJEUX DE LA GESTION DE TRÉSORERIE

- Rôle du gestionnaire de trésorerie
  - le quotidien du trésorier
  - les notions de "cash pooling" et de « banque pivot »
- Aspects "trésorerie" dans le bilan
- Gestion des comptes de liaison dans le cas de groupes
- Déterminer la trésorerie idéale

### Évaluer | Quiz sur la gestion de trésorerie

### ➤ CONCEVOIR LE TABLEAU DE TRÉSORERIE, OUTIL DE SUIVI ET DE PRÉVENTION

- Méthode d'élaboration et principe des prévisions glissantes
- Collecte des données
- Techniques de régulation : reports d'échéances, escomptes de règlement
- Passage du plan de trésorerie à court terme au plan de trésorerie à moyen terme

### Appliquer | Étude de cas sur la base d'un tableau de trésorerie

### ➤ LES TECHNIQUES PERMETTANT DE RÉGULER LA TRÉSORERIE À COURT TERME

- Escompte et loi Dailly, arbitrage "escompte/découvert"
- Affacturage, crédit documentaire, assurance crédit, crédit spot
- Gestion des dates de valeur
- Facilités de caisse, crédit de campagne
- Gérer la cotation au certain et à l'incertain ainsi que les contrats à terme

- Gestion de la trésorerie au quotidien : erreurs d'équilibrage, sur et sous-financement

### Appliquer | Cas pratique : réguler la trésorerie à court terme

### ➤ NÉGOCIATION DES COMMISSIONS ET TAUX BANCAIRES

- Action sur la marge additionnelle au taux de base
- Action sur les dates de valeur et le coût du service
- Contrôle de la facturation bancaire
  - les jours de valeur, les commissions de mouvement...
  - le calcul des intérêts et du Taux Effectif Global (TEG)

### ➤ PLACEMENT DES EXCÉDENTS PROVISOIRES DE TRÉSORERIE

- Sicav monétaires, billets de trésorerie, certificats de dépôt
- Comptes à terme, bons de caisse...
- Arbitrage emprunts/placements et sécurité/rentabilité

### ➤ MAÎTRISER LE BESOIN EN FONDS DE ROULEMENT (BFR)

- Mode de calcul du BFR exploitation et hors exploitation
- Leviers d'optimisation de la trésorerie
- Importance du suivi du crédit fournisseur pour parer les risques de défaillances : notion de score
- Les techniques permettant d'agir sur l'encours client
- Tableau de bord financier permettant le suivi des composantes "exploitation"
- Suivi du BFR normatif et de la variation du BFR en phase de développement

### Appliquer | Étude d'un cas d'entreprise

## SUIVI & ÉVALUATION

- Feuille d'émargement et attestation de fin de formation
- Évaluation à chaud et à froid

## INFOS PRATIQUES

**Durée : 2 jours**

**Tarif : 230.000 FCFA HT, Remise de 15% à partir de 3 inscrits.**

**Lieu : Nous consulter**

**Date : Nous consulter**

# COMPTABILITÉ, FISCALITÉ ET GESTION FINANCIÈRE : ANALYSE FINANCIÈRE ET TABLEAUX DE BORD FINANCIERS - NIVEAU 1 - Interpréter la gestion financière de l'entreprise

LES OBJECTIFS	PROGRAMME	
<ul style="list-style-type: none"> <li>• Identifier les mécanismes financiers fondamentaux.</li> <li>• Calculer et interpréter les principaux ratios.</li> <li>• Utiliser une démarche d'analyse permettant d'assurer l'équilibre financier de l'entreprise ou de son centre de profit.</li> <li>• Évaluer la rentabilité économique et financière d'une entreprise.</li> <li>• Juger des risques de défaillance d'une entreprise avec la fonction score.</li> </ul>	<p>➤ <b>RÔLE ET OBJECTIFS DE L'ANALYSE FINANCIÈRE</b></p> <ul style="list-style-type: none"> <li>• Identifier les objectifs de l'analyse financière</li> <li>• Différence entre analyse financière et analyse de gestion</li> <li>• Les conditions clés d'une analyse financière réussie</li> </ul> <p><b>Évaluer   Quiz Wooclap : alerte financière le calcul des intérêts et du Taux Effectif Global (TEG)</b></p> <ul style="list-style-type: none"> <li>• Définir la source de données</li> <li>• les informations comptables</li> <li>• le bilan et le compte de résultat : contenu et structure</li> <li>• les annexes et autres sources d'information</li> </ul> <p><b>Comprendre   Puzzle comptable</b></p> <ul style="list-style-type: none"> <li>• Analyser le patrimoine et la santé financière</li> <li>- passage de l'approche comptable à l'approche fonctionnelle</li> <li>- les reclassements à opérer sur le bilan</li> <li>- définir les notions de Fonds de Roulement (FR), de Besoin en Fonds de Roulement (BFR), de Trésorerie Nette (TN)</li> </ul> <p><b>Appliquer   Cas pratique : calculer et interpréter l'équilibre du bilan fonctionnel (FR, BFR et TN)</b></p> <ul style="list-style-type: none"> <li>• Évaluer l'activité avec les Soldes Intermédiaires de Gestion (SIG)</li> <li>- Les retraitements du compte de résultat</li> <li>- les principaux soldes de gestion : marge brute, résultat d'exploitation</li> <li>- la signification des SIG et leur analyse</li> <li>- identifier les notions d'effet de "ciseau" et d'effet "point mort"</li> </ul> <p><b>Appliquer   Cas pratique : calculer et interpréter des SIG</b></p>	<p>➤ <b>IDENTIFIER L'UTILITÉ DES TABLEAUX DE FLUX POUR L'ANALYSE</b></p> <ul style="list-style-type: none"> <li>• Les notions de flux d'exploitation, d'investissement et financier</li> <li>• L'analyse rapide des flux de variation de trésorerie</li> </ul> <p><b>Appliquer   Cas pratique : construire un tableaux de flux de trésorerie (TFT)</b></p> <ul style="list-style-type: none"> <li>• Identifier les KPI's clés en fonction des normes de référence sectorielles</li> <li>• Cartographie des principaux ratios</li> <li>• Définir des "points d'alerte" pour appréhender les situations de crise</li> </ul> <p><b>Appliquer   Sélection des KPI et calculs de ratios</b></p> <ul style="list-style-type: none"> <li>• Mettre en place un tableau de bord de référence</li> </ul> <p><b>Appliquer   Créer un TDB dynamique sur Excel</b></p>
<p><b>PUBLIC</b></p> <ul style="list-style-type: none"> <li>• Collaborateurs des services comptables, financiers et administratifs, contrôleurs de gestion, dirigeants de PME/PMI, managers de centres de profit, toute personne devant comprendre, interpréter ou exploiter les données financières de l'entreprise</li> </ul>		
<p><b>LES PLUS</b></p> <ul style="list-style-type: none"> <li>• L'ensemble des concepts financiers clés vu à travers une étude de cas en fil rouge</li> <li>• Une approche basée sur l'étude de documents réels proposés par le consultant et/ou apportés par les participants</li> <li>• La lecture d'un bilan sous différents angles : chiffres d'affaires, résultat, trésorerie</li> <li>• Support et ressources pédagogiques, documents administratifs, questionnaire de satisfaction à chaud et à froid .</li> <li>• L'évaluation des acquis de la formation et réponses à vos questions post-formation</li> </ul>		
<p><b>MOYENS PÉDAGOGIQUES</b></p> <ul style="list-style-type: none"> <li>• Questionnaire adressé aux participants 7 jours avant la formation pour connaître leurs attentes</li> <li>• Méthodes pédagogiques : apports théoriques et pratiques (cas concrets, exemples d'application)</li> <li>• Mise à disposition d'un Support pédagogique</li> <li>• Consultants sélectionnés pour leurs compétences pédagogiques, expertise métier et expériences professionnelles</li> </ul>		
<b>SUIVI &amp; ÉVALUATION</b>		<b>INFOS PRATIQUES</b>
<ul style="list-style-type: none"> <li>• Feuille d'émargement et attestation de fin de formation</li> <li>• Évaluation à chaud et à froid</li> </ul>		<p><b>Durée : 2 jours</b>  <b>Tarif : 230.000 FCFA HT, Remise de 15% à partir de 3 inscrits.</b>  <b>Lieu : Nous consulter</b>  <b>Date : Nous consulter</b></p>

# EFFICACITÉ PROFESSIONNELLE : NOS BASIQUES POUR NON-SPÉCIALISTE - COMPTABILITÉ POUR NON-SPÉCIALISTE

## LES OBJECTIFS

- Identifier les grands principes et les règles de comptabilité
- Pratiquer les opérations comptables de base
- Définir les documents de synthèse

## PUBLIC

- Toute personne non comptable souhaitant acquérir des connaissances de base en comptabilité ou consolider ses connaissances.

## LES PLUS

- Une méthode pédagogique ludique et structurée pour une approche active de la créativité au sein de son équipe
- Intégration de la démarche "design thinking"
- L'application systématique des outils pour acquérir les réflexes de la créativité
- La possibilité de travailler directement sur ses propres cas et de mettre en oeuvre ses propres ateliers créatifs
- Support et ressources pédagogiques, documents administratifs, questionnaire de satisfaction à chaud et à froid, évaluation des acquis de la formation et réponses à vos questions post-formation

## MOYENS PÉDAGOGIQUES

- Questionnaire adressé aux participants 7 jours avant la formation pour connaître leurs attentes
- Méthodes pédagogiques : apports théoriques et pratiques (cas concrets, exemples d'application)
- Mise à disposition d'un support pédagogique ;
- Consultants sélectionnés pour leurs compétences pédagogiques, expertise métier et expériences professionnelles

## PROGRAMME

### ➤ CAPSULE DIGITALE AMONT

- Des contenus accessibles à distance pour bien préparer votre formation.
- Vous pourrez consulter des ressources pédagogiques dynamiques : vidéos, lexique, quizz, articles...

### ➤ APPRÉHENDER L'ENVIRONNEMENT COMPTABLE

- Comprendre le rôle de la comptabilité en Entreprise
- Les utilisateurs de l'information financière
- Les obligations comptables des entreprises

**Partage d'expérience sur les missions de la fonction comptable en entreprise**

### ➤ COMPRENDRE LES MÉCANISMES COMPTABLES DE BASE

- Le référentiel comptable
- Les principes comptables
- Le Plan Comptable Général
- Le principe de la partie double et les notions de débit et de crédit
- L'organisation de la comptabilité : les pièces justificatives, le journal, le grand livre, la balance générale et les comptes annuels
- Le rôle des balances auxiliaires

**Quiz sur les principes comptables**

### ➤ PRATIQUER LES PRINCIPALES ÉCRITURES COMPTABLES

- Le mécanisme de la TVA
- La comptabilisation des opérations courantes : achats de biens et d'immobilisations, ventes, salaires et charges sociales, impôts, règlement des fournisseurs et des clients
- L'enregistrement des opérations de clôture
- La prise en compte des amortissements et des provisions

**Cas pratique : comptabiliser des opérations courantes et calculer les amortissements d'une entreprise à partir de cas concrets**

### ➤ ANALYSER LES DOCUMENTS DE SYNTHÈSE

- Le bilan, photographie de patrimoine de l'entreprise : étude des postes d'actif et de passif
- Le compte de résultat, film de l'activité de l'entreprise : analyse des charges et des produits
- La liasse fiscale et le résultat fiscal

**Cas pratique : analyser le bilan et le compte de résultat d'une entreprise**

**Cas pratique : à partir d'un cas concret, enregistrement des écritures comptables jusqu'à l'établissement du bilan**

**Quiz de synthèse : les fondamentaux de la comptabilité**

## SUIVI & ÉVALUATION

- Feuille d'émargement et attestation de fin de formation
- Évaluation à chaud et à froid

## INFOS PRATIQUES

**Durée : 2 jours**  
**Tarif : 230.000 FCFA HT, Remise de 15% à partir de 3 inscrits.**  
**Lieu : Nous consulter**  
**Date : Nous consulter**





# COMPTABILITÉ, FISCALITÉ ET GESTION FINANCIÈRE : CASH MANAGEMENT ET OPTIMISATION DES FLUX DE TRÉSORERIE

## LES OBJECTIFS

- Identifier les enjeux juridiques, fiscaux et bancaires
- Maîtriser le contexte technique et les outils
- Sélectionner les meilleures techniques de gestion et de couverture des risques en conformité avec le cadre réglementaire

## PUBLIC

- Directeur financier, trésorier, contrôleur de gestion

## LES PLUS

- Une approche pratique des différentes modalités et opportunités de gestion de la trésorerie, se focalisant sur le "quotidien" du trésorier
- Une formation alliant les aspects techniques et stratégiques de la trésorerie
- Support et ressources pédagogiques, documents administratifs, questionnaire de satisfaction à chaud et à froid.
- L'évaluation des acquis de la formation et réponses à vos questions post-formation

## MOYENS PÉDAGOGIQUES

- Questionnaire adressé aux participants 7 jours avant la formation pour connaître leurs attentes
- Méthodes pédagogiques : apports théoriques et pratiques (cas concrets, exemples d'application)
- Mise à disposition d'un Support pédagogique
- Consultants sélectionnés pour leurs compétences pédagogiques, expertise métier et expériences professionnelles

## PROGRAMME

### ➤ IDENTIFIER L'INTÉRÊT ET LES OBJECTIFS DU CASH MANAGEMENT

- Objectifs et tâches confiés à la trésorerie centrale
- Évaluation des gains réalisables grâce à la mise en place d'une trésorerie groupe

### ➤ CERNER LE RÔLE DU TRÉSORIER

- Établir des prévisions de trésorerie et tenir à jour les informations indispensables aux prévisions
- Négocier avec les banques

### ➤ DÉFINIR LA STRATÉGIE DE TRÉSORERIE

- Cerner les questions clés et les éléments à cartographier
- Connaître les différents niveaux de centralisation
- Maîtriser la réglementation applicable et les contraintes juridiques et fiscales
- Préparer l'appel d'offres et sélectionner les prestataires
- Choix entre centralisation, décentralisation ou niveau intermédiaire et sur la recherche du degré de centralisation satisfaisant
- Mettre en place la centralisation et optimiser les flux

### ➤ CENTRALISER LA GESTION DES BESOINS ET DES EXCÉDENTS DE TRÉSORERIE

- Lock-box : une méthode de réduction de l'en-cours de trésorerie
- Cash pooling, les schémas classiques
- Opter pour une solution monobanque ou banque « overlay »

### ➤ GÉRER LA COUVERTURE DES RISQUES DE CHANGE, DE TAUX

- Le risque de taux sur le bilan et le compte de résultat de l'entreprise
- Le risque de change et sa mesure
- Détermination d'un cours budget pour le change

### ➤ ORGANISER LA CENTRALISATION DES PAIEMENTS : PAYMENT FACTORY

- Évaluer les apports et facteurs clés de succès d'un dispositif de netting des factures intragroupe
- Choisir les outils de gestion adéquats

Étude de cas : exemple d'optimisation d'un netting

### ➤ ORGANISER LES CIRCUITS D'INFORMATION

- Les données de marché
- Les logiciels de trésorerie : identifier les fonctionnalités nécessaires

### ➤ IDENTIFIER LES OUTILS DE CONNEXION BANCAIRE

- Les plates-formes automatisées et sécurisées de traitement des paiements

Étude de cas : exemples d'implémentations

### ➤ RENÉGOCIER SA RELATION BANCAIRE

- Les critères d'évaluation bancaires de l'entreprise
- Préparation et techniques de négociation

Exercice d'application : organisation des relations entre la trésorerie centrale, les filiales et le partenaire choisis

## SUIVI & ÉVALUATION

- Feuille d'émargement et attestation de fin de formation
- Évaluation à chaud et à froid

## INFOS PRATIQUES

Durée : 2 jours

Tarif : 230.000 FCFA HT, Remise de 15% à partir de 3 inscrits.

Lieu : Nous consulter

Date : Nous consulter

# EFFICACITÉ PROFESSIONNELLE : NOS BASIQUES POUR NON-SPÉCIALISTE - FINANCES POUR NON-FINANCIER - SAVOIR LIRE ET INTERPRÉTER LES DOCUMENTS FINANCIERS

## LES OBJECTIFS

- Utiliser la gestion financière dans vos décisions et choix de gestion
- Maîtriser les mécanismes financiers essentiels
- Pratiquer les bases de l'analyse financière

## PUBLIC

- Tout manager souhaitant se familiariser avec l'analyse financière

## LES PLUS

- Une méthode pédagogique ludique et structurée pour une approche active de la créativité au sein de son équipe
- Intégration de la démarche "design thinking"
- L'application systématique des outils pour acquérir les réflexes de la créativité
- La possibilité de travailler directement sur ses propres cas et de mettre en oeuvre ses propres ateliers créatifs
- support et ressources pédagogiques, documents administratifs, questionnaire de satisfaction à chaud et à froid, évaluation des acquis de la formation et réponses à vos questions post-formation

## MOYENS PÉDAGOGIQUES

- Questionnaire adressé aux participants 7 jours avant la formation pour connaître leurs attentes
- Méthodes pédagogiques : apports théoriques et pratiques (cas concrets, exemples d'application)
- Mise à disposition d'un support pédagogique ;
- Consultants sélectionnés pour leurs compétences pédagogiques, expertise métier et expériences professionnelles

## PROGRAMME

### ➤ L'ENVIRONNEMENT FINANCIER DE L'ENTREPRISE ET SA CONTREPARTIE DANS LES COMPTES FINANCIERS

- La finalité : le résultat et la richesse
- Les justifications
- Les contraintes : le financement et la solvabilité
- Les principaux choix de gestion : comment intégrer la gestion financière dans vos décisions et optimiser l'utilisation de vos ressources

### ➤ LE PRINCIPE D'ÉLABORATION DES COMPTES FINANCIERS

- Comment lire un bilan et un compte de résultats : les principaux postes
- La relation résultat / trésorerie

#### Cas pratique : la reconstitution financière d'un projet d'entreprise

### ➤ L'ANALYSE DES PRINCIPES FINANCIERS FONDAMENTAUX

- Les indicateurs clés de rentabilité, de liquidité et de solvabilité
- Le choix des indicateurs prioritaires pour le jugement de la qualité de gestion d'une activité
- Le choix des indicateurs en fonction de ses objectifs

### ➤ LES PRINCIPES ESSENTIELS DE L'ANALYSE FINANCIÈRE

- Illustration par l'analyse d'un cas d'entreprise
- L'analyse de la performance financière
- L'interprétation de ces indicateurs
- La capacité d'autofinancement (CAF)
- Les provisions
- Le diagnostic de la performance économique : les soldes intermédiaires de gestion (SIG)
- La valeur ajoutée
- L'excédent brut d'exploitation (EBE)
- Le résultat d'exploitation
- Le résultat financier

## SUIVI & ÉVALUATION

- Feuille d'émargement et attestation de fin de formation
- Évaluation à chaud et à froid

### ➤ COMPRENDRE L'ANALYSE DU MODÈLE DU SEUIL DE RENTABILITÉ

- Le principe et les limites du modèle
- La difficulté de la ventilation CV/CS (coût variable/coût standard)
- La variable et la proportionnalité des charges
- La formule de calcul du seuil de rentabilité
- Les réajustements indispensables
- L'interprétation de la rentabilité de la CAF
- La modélisation du financement d'un projet
- Les notions de rentabilité financière et de rentabilité économique
- La logique de l'effet de levier

#### Exemple d'application

### ➤ LA TRÉSORERIE ET L'ANALYSE DU RISQUE

- Identifier les grands équilibres financiers
- Les points clés de l'analyse de trésorerie
- Les ratios d'analyse et les outils de prévision
- L'appréciation du risque de rupture de trésorerie

#### Cas pratique : analyser les causes de la variation de trésorerie

### ➤ L'ANALYSE DU RISQUE DE FAILLITE : L'ANALYSE PAR LES FLUX DE TRÉSORERIE ET L'EXCÉDENT DE TRÉSORERIE D'EXPLOITATION

- Le calcul de l'excédent de trésorerie d'exploitation (ETE)
- L'importance de l'ETE dans l'analyse du risque de faillite
- L'excédent brut d'exploitation (EBE)
- Cas pratique : Evaluer les liens entre EBE et ÉTÉ

### ➤ LES OUTILS DE LA PRÉVISION À MOYEN TERME

- La logique du plan de financement
- Le besoin en fond de roulement d'exploitation (BFRE)
- calcul prévisionnel
- ratios types
- Cas d'application

#### QCM : auto-évaluation

## INFOS PRATIQUES

**Durée : 2 jours**  
**Tarif : 230.000 FCFA HT, Remise de 15% à partir de 3 inscrits.**  
**Lieu : Nous consulter**  
**Date : Nous consulter**

# COMPTABILITÉ, FISCALITÉ ET GESTION FINANCIÈRE : ANALYSE FINANCIÈRE DES COMPTES CONSOLIDÉS EN IFRS

## LES OBJECTIFS

- Interpréter les opérations de haut de bilan et analyser les tableaux de flux
- Comprendre la logique de création de valeur
- Analyser la situation financière d'un groupe par les ratios spécifiques aux comptes consolidés
- Évaluer l'activité et la rentabilité d'un groupe en normes IFRS

## PUBLIC

Toute personne qui désire analyser son bilan et son compte de résultat et mieux comprendre les indicateurs financiers

## LES PLUS

- Une approche pratique des différentes modalités et opportunités de gestion de la trésorerie, se focalisant sur le "quotidien" du trésorier
- Une formation alliant les aspects techniques et stratégiques de la trésorerie
- Support et ressources pédagogiques, documents administratifs, questionnaire de satisfaction à chaud et à froid .
- L'évaluation des acquis de la formation et réponses à vos questions post-formation

## MOYENS PÉDAGOGIQUES

- Questionnaire adressé aux participants 7 jours avant la formation pour connaître leurs attentes
- Méthodes pédagogiques : apports théoriques et pratiques (cas concrets, exemples d'application)
- Mise à disposition d'un support pédagogique
- Consultants sélectionnés pour leurs compétences pédagogiques, expertise métier et expériences professionnelles

## PROGRAMME

### ➤ LA PRÉSENTATION DES ÉTATS FINANCIERS EN IFRS (RAPPEL)

- Le bilan
- Le compte de résultat
- L'annexe

### ➤ MÉTHODOLOGIE D'ANALYSE FINANCIÈRE ET IFRS

- Comprendre les notions de groupe et de comptes consolidés
- Évaluer les incidences des normes IFRS sur l'analyse financière
- Méthodologie de diagnostic financier d'un groupe
- Méthodologie d'analyse par les flux

### ➤ PRINCIPAUX IMPACTS DES IFRS SUR L'ANALYSE FINANCIÈRE

- Aperçu général
- Principales questions techniques

### ➤ ÉTUDE DE LA STRUCTURE FINANCIÈRE DE L'ACTIF ET DU PASSIF

- Du bilan IFRS au bilan économique
- Présentation du bilan économique
- Retraitements du bilan économique
- Ratios du bilan économique

### ➤ ÉTUDE DE L'ACTIVITÉ DE L'ENTREPRISE : LE COMPTE DE RÉSULTAT

- La rentabilité économique dans les comptes consolidés
- La rentabilité financière
- L'effet de levier

### ➤ CONSTRUIRE ET INTERPRÉTER LE TABLEAU DES FLUX DE TRÉSORERIE

- Le flux net de trésorerie généré par l'activité
- Le flux de trésorerie lié aux opérations d'investissement

### ➤ LE DIAGNOSTIC FINANCIER : LES RATIOS D'ANALYSE

- Diagnostic pour le court terme : la rentabilité des entreprises
- Diagnostic pour le moyen terme : la solvabilité des entreprises
- Diagnostic pour le long terme : la flexibilité des entreprises

## SUIVI & ÉVALUATION

- Feuille d'émargement et attestation de fin de formation
- Évaluation à chaud et à froid

## INFOS PRATIQUES

**Durée : 2 jours**

**Tarif : 230.000 FCFA HT, Remise de 15% à partir de 3 inscrits.**

**Lieu : Nous consulter**

**Date : Nous consulter**

# COMPTABILITÉ, FISCALITÉ ET GESTION FINANCIÈRE : GESTION FINANCIÈRE POUR NON-FINANCIER - NIVEAU 2

## LES OBJECTIFS

- Savoir lire et exploiter correctement les documents comptables et financiers
- Maîtriser les mécanismes comptables et financiers essentiels
- Réaliser une analyse financière succincte mais précise
- Mesurer l'impact financier de ses décisions
- Dialoguer avec les "spécialistes" comptables et financiers internes et externes

## PUBLIC

- Nouveau dirigeant, manager, ingénieur et cadre non financier, collaborateur amené à apprécier la rentabilité et l'équilibre financier d'une entreprise.

## LES PLUS

- Une approche pratique des différentes modalités et opportunités de gestion de la trésorerie, se focalisant sur le "quotidien" du trésorier
- Une formation alliant les aspects techniques et stratégiques de la trésorerie
- Support et ressources pédagogiques, documents administratifs, questionnaire de satisfaction à chaud et à froid .L'évaluation des acquis de la formation et réponses à vos questions post-formation

## MOYENS PÉDAGOGIQUES

- Questionnaire adressé aux participants 7 jours avant la formation pour connaître leurs attentes
- Méthodes pédagogiques : apports théoriques et pratiques (cas concrets, exemples d'application)
- Mise à disposition d'un Support pédagogique
- Consultants sélectionnés pour leurs compétences pédagogiques, expertise métier et expériences professionnelles

## PROGRAMME

### ➤ LA GESTION FINANCIÈRE ET LE FONCTIONNEMENT ÉCONOMIQUE D'UNE ENTREPRISE

- Les cycles de l'activité financière : investissement, exploitation et financement
- Le circuit financier d'une entreprise

### ➤ LES PRINCIPES DE LA COMPTABILITÉ

- Les systèmes d'information à la disposition du gestionnaire
- Utiliser à bon escient les différents systèmes d'information existants
- Les documents de synthèse et la liasse fiscale (bilan, compte de résultat, annexes)

### • ANALYSE FONCTIONNELLE DU BILAN ET DE LA STRUCTURE FINANCIÈRE DE L'ENTREPRISE

- Étude détaillée du bilan comptable
- Concept de bilan fonctionnel
- Les éléments du bilan fonctionnel horizontal
- Le fonds de roulement
- Les ratios du bilan fonctionnel horizontal

### ➤ ANALYSE DU COMPTE DE RÉSULTAT ET MESURE DE LA RENTABILITÉ DE L'ENTREPRISE

- Étude détaillée du compte de résultat
- Les soldes intermédiaires de gestion (SIG)
- Les ratios liés aux marges et résultats
- La capacité d'autofinancement et les ratios d'autofinancement
- Différence entre rentabilité économique et rentabilité financière
- Le coût du financement et le coût du capital
- Revenus des capitaux investis et des capitaux engagés

### ➤ LE SUIVI DES CASH-FLOWS ET LES TABLEAUX DE FINANCEMENT

- Les cash-flows économiques et les cash-flows de financement
- Le tableau des flux de trésorerie
- La capacité d'autofinancement et la mesure de l'autofinancement
- Principe des tableaux d'emplois et de ressources et tableaux de financement

### ➤ L'ANALYSE D'UNE OPÉRATION D'INVESTISSEMENT

- Élaboration d'un budget prévisionnel : le business plan
- Le plan de financement et la projection de l'équilibre de la trésorerie
- Mesure de la rentabilité de opération (VAN, TRI)

## SUIVI & ÉVALUATION

- Feuille d'émargement et attestation de fin de formation
- Évaluation à chaud et à froid

## INFOS PRATIQUES

**Durée : 2 jours**

**Tarif : 230.000 FCFA HT, Remise de 15% à partir de 3 inscrits.**

**Lieu : Nous consulter**

**Date : Nous consulter**

# COMPTABILITÉ, FISCALITÉ ET GESTION FINANCIÈRE : LES TECHNIQUES DU CONTRÔLE DE GESTION

## LES OBJECTIFS

- Calculer les coûts de revient des produits
- Mettre sous contrôle les activités de votre entreprise
- Mettre en place ou optimiser un budget ou une procédure budgétaire
- Mettre en place des tableaux de bord efficaces et un reporting adapté à votre entreprise

## PUBLIC

- Responsable d'un centre de profit, ingénieurs commercial, responsable d'unités de production, responsable comptable, contrôleur de gestion, gestionnaire d'entreprise, toute personne concernée par le contrôle de gestion

## LES PLUS

- Une approche pratique des différentes modalités et opportunités de gestion de la trésorerie, se focalisant sur le "quotidien" du trésorier
- Une formation alliant les aspects techniques et stratégiques de la trésorerie
- Support et ressources pédagogiques, documents administratifs, questionnaire de satisfaction à chaud et à froid .L'évaluation des acquis de la formation et réponses à vos questions post-formation

## MOYENS PÉDAGOGIQUES

- Questionnaire adressé aux participants 7 jours avant la formation pour connaître leurs attentes
- Méthodes pédagogiques : apports théoriques et pratiques (cas concrets, exemples d'application)
- Mise à disposition d'un Support pédagogique
- Consultants sélectionnés pour leurs compétences pédagogiques, expertise métier et expériences professionnelles

## PROGRAMME

### ➤ INTRODUCTION AU CONTRÔLE DE GESTION

- Qu'est-ce que le contrôle de gestion ?
- Évolution de la conception du contrôle de gestion
- Problématiques fondamentales du contrôle de gestion

### ➤ ANALYSE DES COÛTS

- L'analyse des coûts et de la rentabilité de l'entreprise : Le "contrôle de gestion" opérationnel :
- Évolution des besoins en informations de gestion des chefs d'entreprise
- Le Système d'information analytique et la logique économique
- Le système d'information comptable et la logique financière et fiscale
- Préalables à la conception d'un système analytique et repères terminologiques
- Fondements organisationnels du système d'information analytique
- Système de saisie des informations
- Les coûts partiels : des coûts variables aux coûts spécifiques
- La méthode des coûts complets : des centres d'analyse à l'ABC
- La méthode des centres d'analyse : principes et mise en œuvre
- La méthode ABC (Activity Based Costing ou Coûts à Base d'Activités)
- Le contrôle de gestion opérationnel : analyse des coûts et prise de décision
- Les facteurs déterminants dans l'analyse des coûts (volume de production, quantité, productivité)
- Coûts décisionnels (coût cible, coût marginal, coût de possession)

### ➤ BUDGETS ET PROCÉDURE BUDGÉTAIRE

- Présentation de la méthode budgétaire :
- Objectifs de la méthode budgétaire
- Liens plan / budgets
- Étapes de la budgétisation (procédure budgétaire)
- Conditions d'efficacité de la démarche budgétaire

## SUIVI & ÉVALUATION

- Feuille d'émargement et attestation de fin de formation
- Évaluation à chaud et à froid

- Coûts standards :
- Principe de la méthode
- Établissement des coûts standards de matières et de main-d'œuvre
- Coûts standards des unités d'œuvre
- Élaboration des budgets d'exploitation :
- Les budgets d'exploitation : formes et contenus
- Les budgets de la fonction commerciale
- Les budgets des stocks de produits finis et d'en-cours
- Les budgets de la fonction production
- Les budgets de la fonction approvisionnement
- Les budgets de la fonction administrative
- Synthèse des budgets d'exploitation, le compte de résultat prévisionnel
- Prévisions de trésorerie et bilan prévisionnel :
- Budgets liés à la structure économique et financière
- Budgets de trésorerie
- Équilibrage de la trésorerie
- Bilan prévisionnel

### ➤ SUIVI DES RÉALISATIONS

- L'analyse des écarts :
- Présentation de la méthode de l'analyse des écarts
- Analyse des écarts sur coûts directs
- Analyse des écarts sur frais indirects
- Analyse des écarts sur produits
- Rédiger les commentaires
- Les mesures correctives :
- Utilisation de l'analyse des écarts
- Améliorer les procédures

### ➤ LES TABLEAUX DE BORD

- Le tableau de bord adapté à la structure de l'entreprise
- Contenu du tableau de bord : les points clés de décision et le choix des indicateurs appropriés
- La démarche de construction : la méthode OVAR
- Le tableau de bord prospectif BSC
- Utilisations du tableau de bord : mesure de l'évolution de l'activité de l'entreprise, efficacité, rentabilité financière, productivité

## INFOS PRATIQUES

**Durée : 2 jours**  
**Tarif : 230.000 FCFA HT, Remise de 15% à partir de 3 inscrits.**  
**Lieu : Nous consulter**  
**Date : Nous consulter**

# COMPTABILITÉ, FISCALITÉ ET GESTION FINANCIÈRE : ELABORATION DES BUDGETS ET MISE EN PLACE D'UNE PROCÉDURE BUDGÉTAIRE

## LES OBJECTIFS

Cette formation "Elaboration des budgets et mise en place d'une procédure budgétaire" permettra aux participants de :

- maîtriser le processus et la construction budgétaire
- établir des prévisions réalistes et explicables
- faire du budget un outil de pilotage efficace
- pouvoir assumer un rôle de conseil auprès des opérationnels à chaque étape de l'élaboration et du suivi budgétaire

## PUBLIC

- Contrôleurs de gestion, Chefs comptable, responsables et collaborateurs de service comptabilité analytique, responsables de centres de profits, gestionnaires de produits ou d'unités de production, cadres ingénieurs et techniciens

## LES PLUS

- Une approche pratique des différentes modalités et opportunités de gestion de la trésorerie, se focalisant sur le "quotidien" du trésorier
- Une formation alliant les aspects techniques et stratégiques de la trésorerie
- Support et ressources pédagogiques, documents administratifs, questionnaire de satisfaction à chaud et à froid .L'évaluation des acquis de la formation et réponses à vos questions post-formation

## MOYENS PÉDAGOGIQUES

- Questionnaire adressé aux participants 7 jours avant la formation pour connaître leurs attentes
- Méthodes pédagogiques : apports théoriques et pratiques (cas concrets, exemples d'application)
- Mise à disposition d'un Support pédagogique
- Consultants sélectionnés pour leurs compétences pédagogiques, expertise métier et expériences professionnelles

## PROGRAMME

### ➤ PRÉSENTATION DES BUDGETS ET DE LA MÉTHODE BUDGÉTAIRE

- Le budget, outil de prévision et de pilotage efficace : objectifs de la méthode budgétaire
- Liens plan / budgets
- Etapes de la budgétisation
- Conditions d'efficacité de la démarche budgétaire

### ➤ BUDGETS ET COÛTS STANDARDS

- Principe de la méthode
- Etablissement des coûts standard de matières et de main d'œuvre
- Coûts standard des unités d'œuvre

### ➤ ELABORATION DES BUDGETS D'EXPLOITATION

- Le budget d'exploitation : formes et contenus
- Les budgets de la fonction commerciale
- Les budgets des stocks de produits finis et d'encours
- Les budgets de la fonction production
- Les budgets de la fonction approvisionnement
- Les budgets de la fonction administrative
- Synthèse des budgets d'exploitation, le compte de résultat prévisionnel
- Le budget des investissements

### ➤ PRÉVISIONS DE TRÉSORERIE ET BILAN PRÉVISIONNEL

- Budgets liés à la structure économique et financière
- Budgets de trésorerie
- Equilibrage de la trésorerie
- Bilan prévisionnel

### ➤ LA RÉVISION BUDGÉTAIRE

- Principe : modifications du CA et des dépenses prévus par rapport au budget initial
- Les ajustements, arbitrages et corrections budgétaires en cours d'année

### ➤ SUIVRE ET CONTRÔLER EFFICACEMENT LES RÉSULTATS PAR RAPPORT AU BUDGET

- Les étapes du contrôle budgétaire :
  - calcul des écarts entre réalisations et budgets
  - identification des causes des écarts
  - mise en place d'actions correctives- ajustement des prévisions
- Les écarts sur les résultats et sur les marges
- Les écarts au niveau des coûts
- Le suivi et le contrôle du plan de trésorerie
- Les limites du processus budgétaire

## SUIVI & ÉVALUATION

- Feuille d'émargement et attestation de fin de formation
- Évaluation à chaud et à froid

## INFOS PRATIQUES

**Durée : 2 jours**  
**Tarif : 230.000 FCFA HT, Remise de 15% à partir de 3 inscrits.**  
**Lieu : Nous consulter**  
**Date : Nous consulter**

# COMPTABILITÉ, FISCALITÉ ET GESTION FINANCIÈRE : FINANCE POUR DÉCIDEURS ET DIRIGEANTS D'ENTREPRISE - COMPRENDRE ET ÉLABORER UN PRÉVISIONNEL DE TRÉSORERIE POUR NON FINANCIERS

## LES OBJECTIFS

A l'issue de la formation "Comprendre et élaborer un prévisionnel de trésorerie pour non financiers", particulièrement destinée à des non financiers, les participants seront capables de comprendre et élaborer un plan de trésorerie :

- Identifier les différents éléments à prendre en compte et à intégrer
- Construire un plan de trésorerie réaliste et lisible
- Appréhender les mécanismes de trésorerie et d'en mesurer les enjeux

## PUBLIC

- Toute personne souhaitant comprendre les mécanismes du plan de trésorerie au travers d'outils simples et concrets.

## LES PLUS

- Une approche pratique des différentes modalités et opportunités de gestion de la trésorerie, se focalisant sur le "quotidien" du trésorier
- Une formation alliant les aspects techniques et stratégiques de la trésorerie
- Support et ressources pédagogiques, documents administratifs, questionnaire de satisfaction à chaud et à froid .L'évaluation des acquis de la formation et réponses à vos questions post-formation

## MOYENS PÉDAGOGIQUES

- Questionnaire adressé aux participants 7 jours avant la formation pour connaître leurs attentes
- Méthodes pédagogiques : apports théoriques et pratiques (cas concrets, exemples d'application)
- Mise à disposition d'un Support pédagogique
- Consultants sélectionnés pour leurs compétences pédagogiques, expertise métier et expériences professionnelles

## PROGRAMME

### ➤ LA TRÉSORERIE

- Critères principaux
- Encaissements /décaissements
- Eléments incontournables

### ➤ LE BESOIN DE TRÉSORERIE

- Définition, but et enjeu
- Composantes: exemple de valorisation entre facturation et encaissements
- Apport théorique sur la notion de facturation et d'encaissement en fonction des types de clientèle

**Application pratique: le plan de trésorerie**

### ➤ LE PLAN DE TRÉSORERIE

- Objectifs,
- Présentation
- Utilisation et appropriation

### ➤ GÉRER SES BESOINS

- Besoins ponctuels / structurels, financer ses besoins
- Création d'un plan de trésorerie

### ➤ RISQUES DE TRÉSORERIE :

- Imprévus
- Risques à moyen et long terme
- Incidences sur les autres postes
- Simulation d'un certain nombre d'incidents et analyse des conséquences
- Retard de règlement – impayés - baisse d'activité

### ➤ RELATIONS AVEC LES PARTENAIRES FINANCIERS

- Différents services et aides
- Quels partenaires pour quels besoins ?
- Modes de paiement – encaissements anticipés – recours aux tiers

## SUIVI & ÉVALUATION

- Feuille d'émargement et attestation de fin de formation
- Évaluation à chaud et à froid

## INFOS PRATIQUES

**Durée : 2 jours**  
**Tarif : 230.000 FCFA HT, Remise de 15% à partir de 3 inscrits.**  
**Lieu : Nous consulter**  
**Date : Nous consulter**

### Informations personnelles :

Nom complet : \_\_\_\_\_

Adresse : \_\_\_\_\_

Ville : \_\_\_\_\_

Numéro de téléphone : \_\_\_\_\_

Email : \_\_\_\_\_

Entreprise : \_\_\_\_\_

Fonction : \_\_\_\_\_

### Informations sur la formation :

Formation demandée : \_\_\_\_\_

Date de début : \_\_\_\_\_

Durée : \_\_\_\_\_

Lieu : \_\_\_\_\_

### Expérience préalable :

Avez-vous de l'expérience dans ce domaine ? (Oui/Non) : \_\_\_\_\_

Si oui, veuillez fournir des détails : \_\_\_\_\_

### Paiement :

Coût de la formation : \_\_\_\_\_

Mode de paiement (cochez la case appropriée) :

Virement bancaire

Chèque

### Conditions générales :

En signant ce bulletin d'inscription, je certifie que toutes les informations fournies sont exactes. J'accepte également les conditions générales de vente de cette formation.

Signature : \_\_\_\_\_

Date : \_\_\_\_\_



## Inscription de groupe

### Informations personnelles du responsable :

Nom complet : \_\_\_\_\_

Adresse : \_\_\_\_\_

Ville : \_\_\_\_\_

Numéro de téléphone : \_\_\_\_\_

Email : \_\_\_\_\_

Entreprise : \_\_\_\_\_

Fonction : \_\_\_\_\_

### Inscrits 1 :

Nom complet : \_\_\_\_\_

Numéro de téléphone : \_\_\_\_\_

Email : \_\_\_\_\_

Fonction : \_\_\_\_\_

### Inscrits 2 :

Nom complet : \_\_\_\_\_

Numéro de téléphone : \_\_\_\_\_

Email : \_\_\_\_\_

Fonction : \_\_\_\_\_

### Inscrits 3 :

Nom complet : \_\_\_\_\_

Numéro de téléphone : \_\_\_\_\_

Email : \_\_\_\_\_

Fonction : \_\_\_\_\_

### Informations sur la formation :

Formation demandée : \_\_\_\_\_

Date de début : \_\_\_\_\_

Durée : \_\_\_\_\_

Lieu : \_\_\_\_\_

### Paiement :

Coût de la formation : \_\_\_\_\_

Mode de paiement (cochez la case appropriée) :

Virement bancaire

Chèque

### Conditions générales :

En signant ce bulletin d'inscription, je certifie que toutes les informations fournies sont exactes. J'accepte également les conditions générales de vente de cette formation.

Signature : \_\_\_\_\_

Date : \_\_\_\_\_

# CONTACTEZ-NOUS

Sipres 2 lot 3, 2 voies liberté 6, Dakar / Sénégal

+221 77 166 96 96

+221 33 843 69 06

[www.tesmapartners.com](http://www.tesmapartners.com)

[contact@tesmapartners.com](mailto:contact@tesmapartners.com)



**TESMA PARTNERS**

VOTRE PARTENAIRE DE CROISSANCE